

# Ihr Data Analyzer von Azept ●

Für Fragen, ein massgeschneidertes Lösungsangebot oder ein unverbindliches Beratungsgespräch sowie einer Demo der Abacus-Lösung stehen unsere Lösungsexperten gerne zur Verfügung.



# Inhalt

Data Analyzer

# Data Analyzer

Business Intelligence einfach gemacht



Der Abacus Data Analyzer ist das Analyse-Tool zur Auswertung und grafischen Aufbereitung diverser Daten direkt aus der Abacus Business Software.

# Professionelle Datenanalyse für KMU

Mit dem Data Analyzer macht Abacus die professionelle Datenanalyse für KMU attraktiv. Dank der nahtlosen Integration des Analyse-Tools im ERP entfällt der Grossteil an Aufwand und Kosten, die der Betrieb einer klassischen BI Lösung mit sich bringt. Die selbsterklärende Benutzeroberfläche benötigt kaum Schulung und begeistert auf Anhieb. Über einfache Filter und simple Klicks auf Grafiken kann umgehend auf jene Bereiche verfeinert eingeschränkt werden, die spezielle Aufmerksamkeit verlangen. Diverse Verlinkungsarten bieten zudem die Möglichkeit, weitere detaillierte Informationen aufzurufen. Ob in den Abacus Programmen, bereits bestehenden Reports, bis hin zu Originalbelegen.

## Ihr Nutzen mit Abacus Data Analyzer

1

Keine Schnittstellen dank internem Datawarehouse

2

Automatische Datenaktualisierungen ermöglichen die Sicht auf Echtzeitdaten

3

Über Verlinkungen können weitere, detailliertere Informationen bis hin zu Originalbelegen abgerufen werden

4

Analyse von einzelnen Objekten (Produkten, Bewerbern, usw.) direkt aus den Abacus Programmen, dank einmaliger Fusionstechnologie

5

Im ERP definierter Zugriffsschutz gilt auch für den Zugriff auf die Daten mittels Abacus Data Analyzer

6

Zahlen und Fakten auf Daten-Sharing Plattform DeepV besprechen

7

Demodashboards ermöglichen einen einfachen Einstieg und können nach Belieben angepasst werden

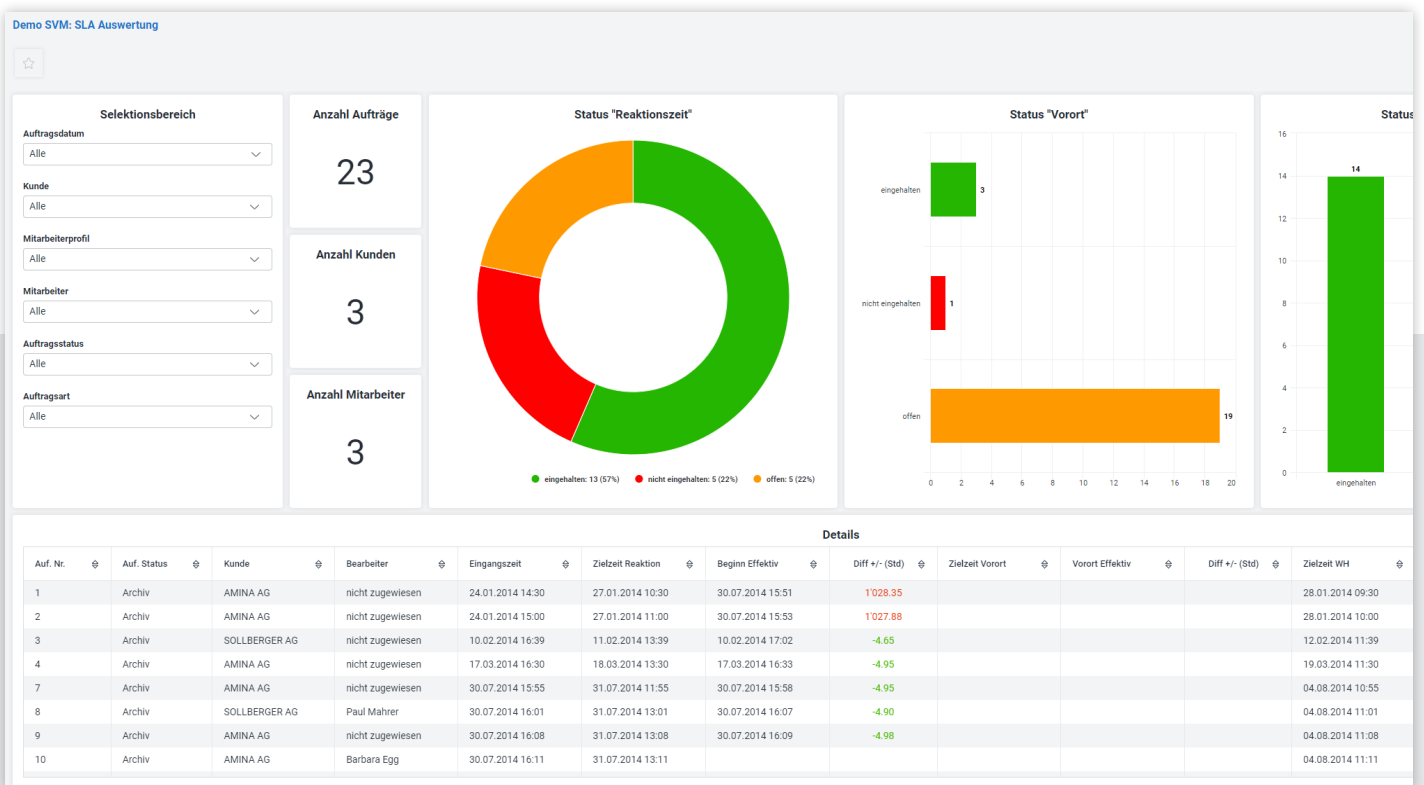
# Nutzerfreundliches Dashboard

Unterstützen Sie Ihre Mitarbeitenden mit aussagekräftigen Dashboards, welche für sie relevante Informationen beinhalten. Treffen Sie fundierte Entscheidungen, aufgrund von Echtzeit-Daten und entdecken Sie bisher verborgene Trends und Muster in ihrem Datenschatz.



## Daten – das Gold des digitalen Zeitalters

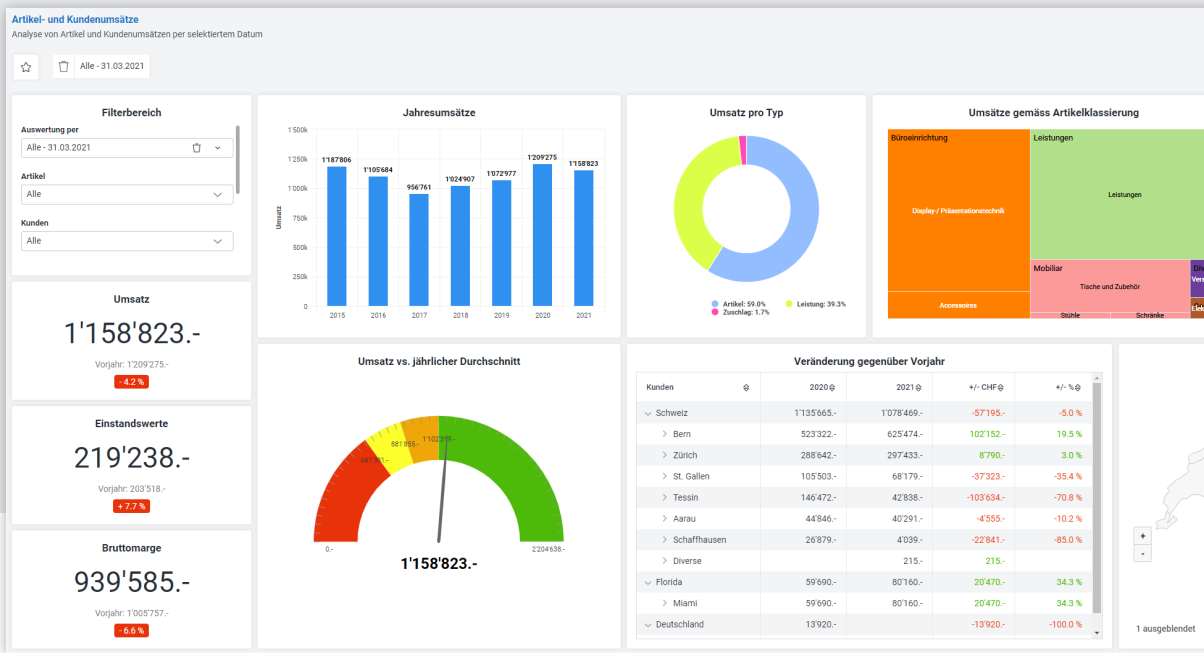
Durch die Digitalisierung und neue Technologien wie Cloud Computing, Machine Learning und Künstliche Intelligenz sind Daten zum wichtigsten Gut der weltweit erfolgreichsten Unternehmen geworden. Sie sind das neue Gold. Aber allein das Sammeln von Daten bringt keinen Nutzen, solange das geeignete Werkzeug für deren Analyse fehlt. Business Intelligence Tools schaffen hier Abhilfe, gelten jedoch als kosten- und aufwandsintensiv und kommen so bisher vorwiegend im Umfeld von Grossfirmen zum Einsatz.



Stehts top aktuell informiert über den Status ihrer Service Level Agreements dank Echtzeitdaten.

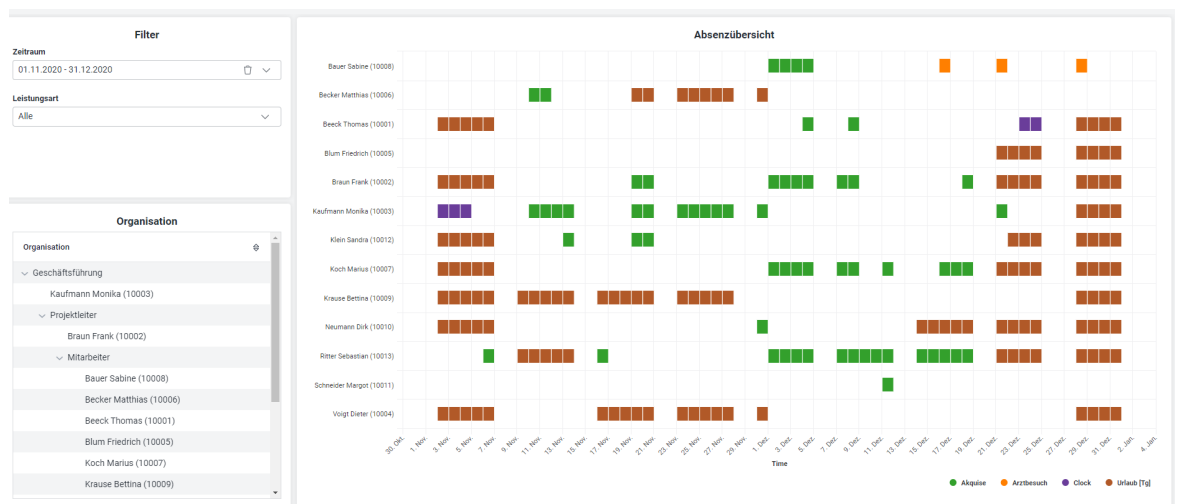
# Visualisierungen für jeden Geschmack

Für die Darstellung stehen diverse Widgets zur Verfügung. Mit KPIs, bekannten Grafiken, Landkarten, Tabellen und weiteren Möglichkeiten präsentieren Sie die Daten optimal und heben die entscheidungsrelevanten Informationen hervor. Dabei sind unzählige Vergleichsvarianten möglich wie beispielsweise die Gegenüberstellung von Umsatz zu geleisteten Stunden, Top-Kunden, Produkten, Maschinenauslastungswerten, Lohn- und Personalbestandsentwicklungen und Ferienübersichten.



Vergleichen Sie Ihren Umsatz mit Vorperioden oder setzen Sie ihn ins Verhältnis zum Durchschnitt einer beliebigen Periode.

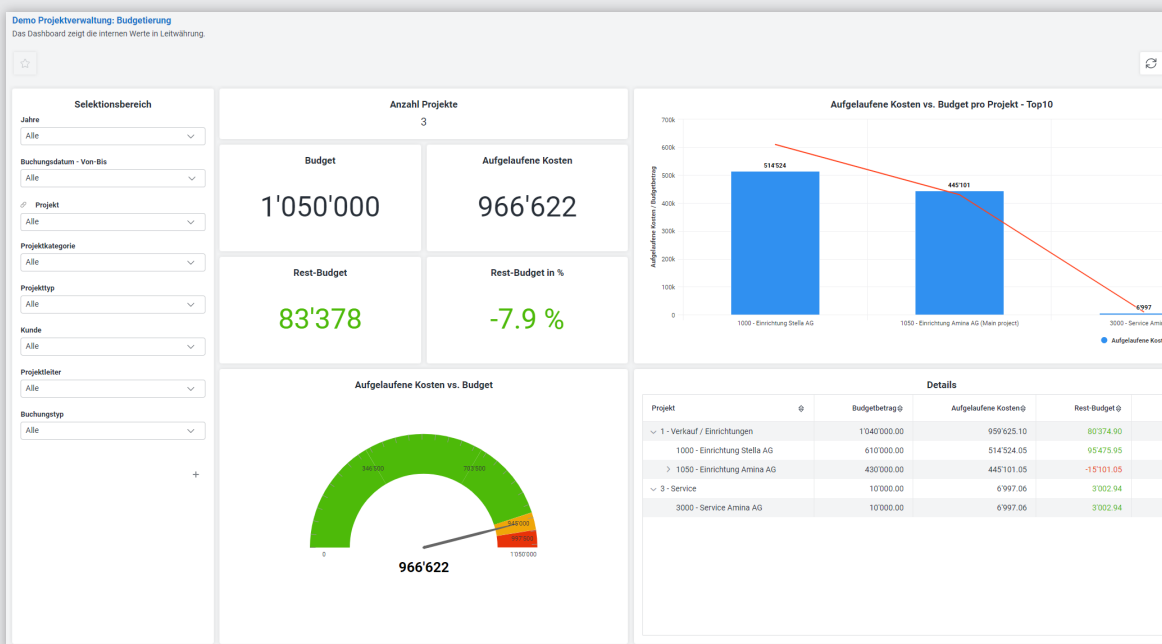
Für ein effizienteres Projektmanagement lassen sich mit dem Data Analyzer auch sogenannte Gantt-Diagramme erstellen, welche die zeitliche Abfolge von Aktivitäten grafisch in Form von Balken auf einer Zeitachse darstellen. An- und Abwesenheiten von Mitarbeitenden lassen sich so beispielsweise ebenfalls besonders übersichtlich anzeigen.



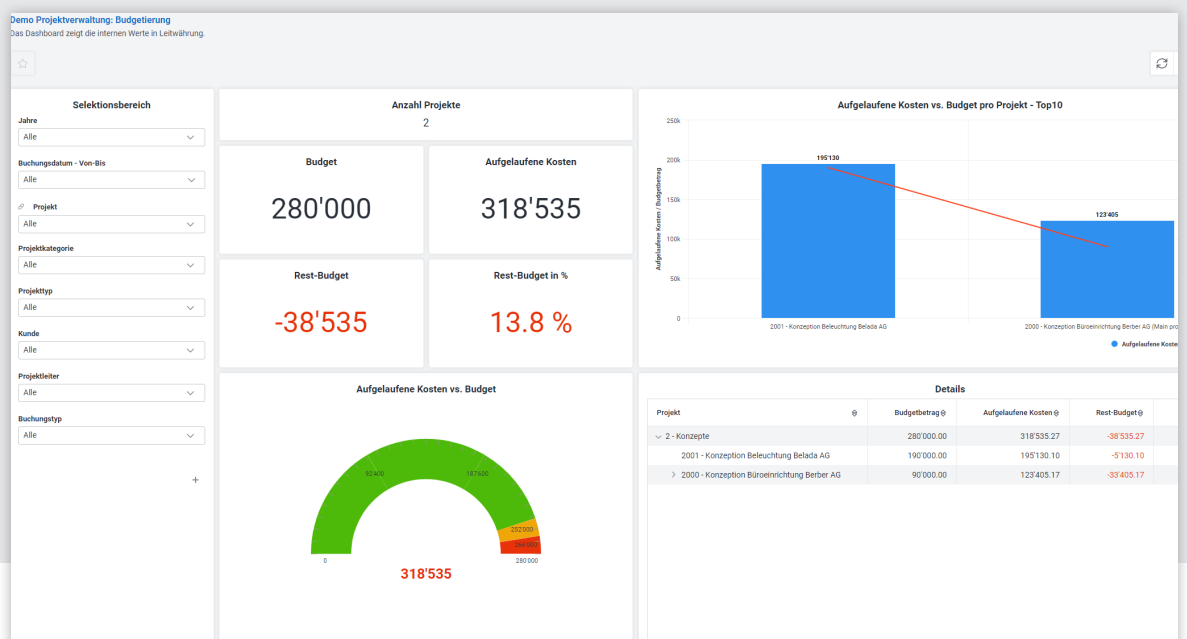
Behalten Sie die Absenzen Ihrer Mitarbeiter durch übersichtliche Gantt-Diagramme im Auge.

# Zugriff nach Mass

Neben der automatischen Berücksichtigung des Zugriffsschutzes aus dem ERP, können über eine zusätzliche Zugriffssteuerung Dashboards gezielt den entsprechenden Anwendern zur Verfügung gestellt werden. Über das Mitarbeiter-Portal werden Personaldaten automatisch gemäss definierter Organisationsstruktur eingeschränkt. Damit ist der Schutz von sensiblen HR-Daten gewährleistet. Der grosse Vorteil damit ist, dass Mitarbeitende mit entsprechender Position trotzdem jederzeit mit den aktuellsten Informationen zu ihrem Team versorgt werden.



Dank der automatischen Berücksichtigung des Zugriffsschutzes aus dem ERP, sieht jeder Projektleiter nur seine Projekte...



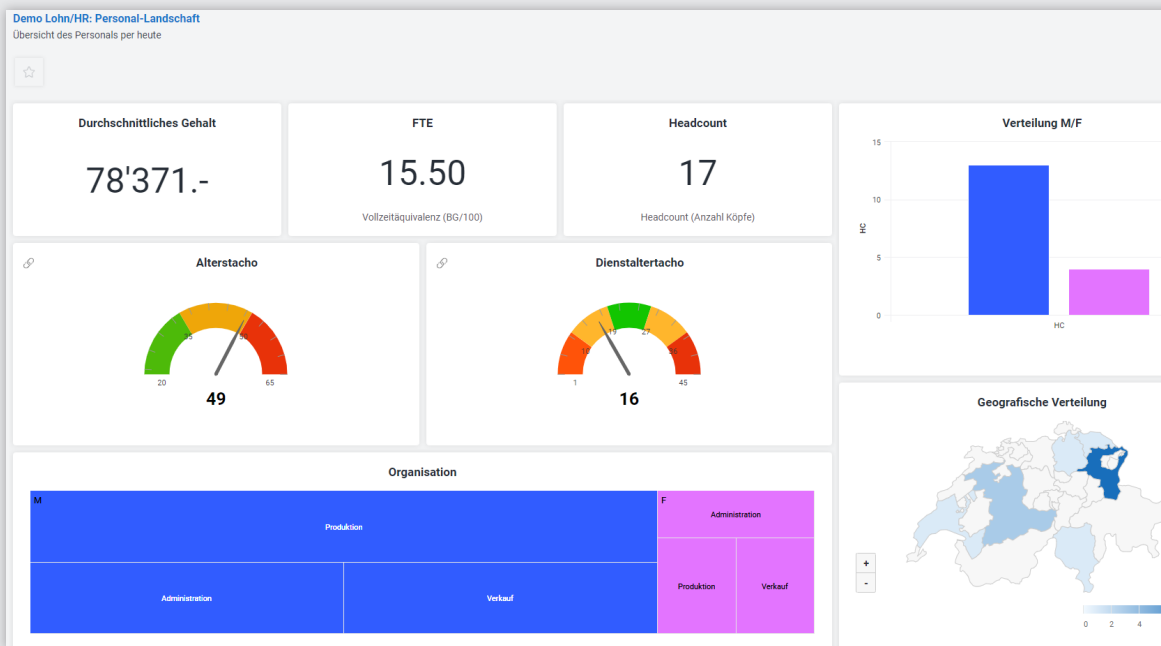
... und behält damit die Kosten stets übersichtlich im Griff

# Demodashboards – zugeschnitten auf Ihre Bedürfnisse

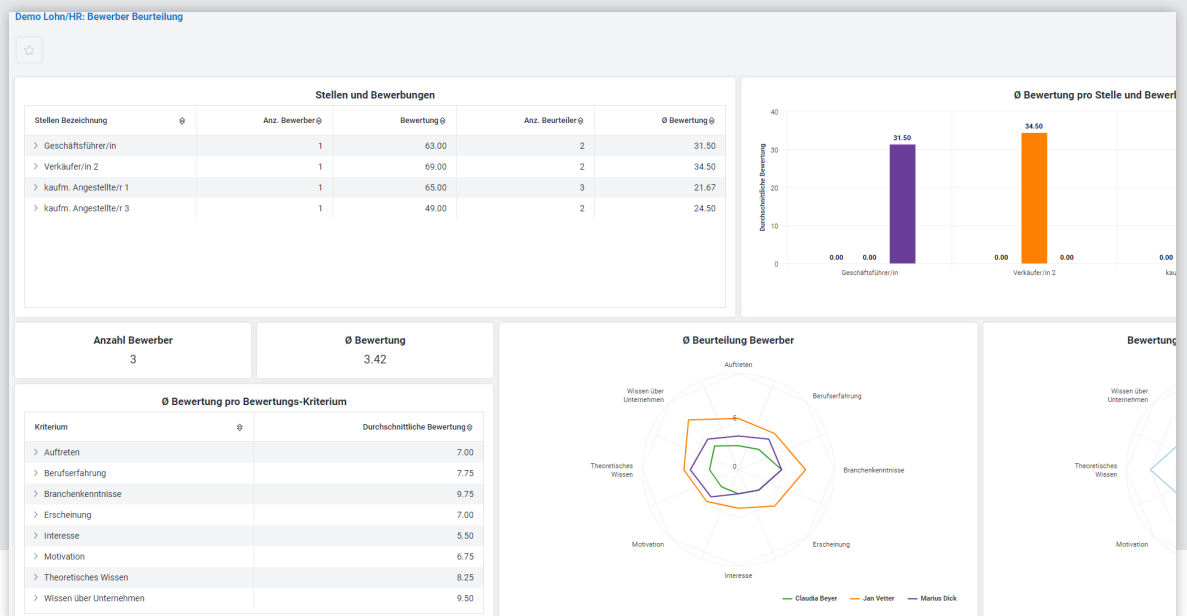
Diverse Demodashboards von Abacus bieten eine einfache Einstiegsmöglichkeit und können nach Belieben angepasst und erweitert werden.

## Im Bereich Personalwesen

Mehr über die integrierte Gesamtlösung unter: [abacus.ch/hr](http://abacus.ch/hr)



Dank der Personal-Landschaft ist der Geschäftsleiter jederzeit aktuell informiert über die gesamte Belegschaft und jeder Abteilungsleiter über sein jeweiliges Team.

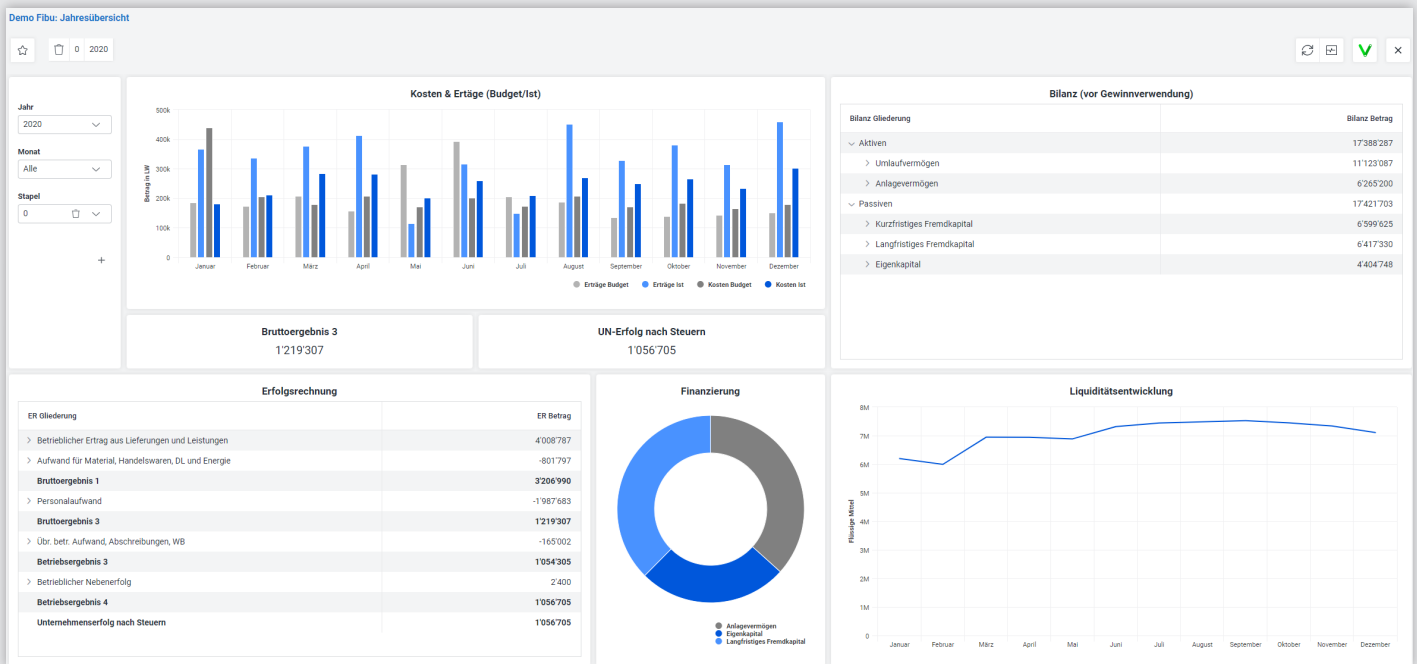


Erkennen Sie sofort, wie Ihre Bewerbungspersonen von den relevanten Personen in der Firma eingeschätzt wurden dank den Spiderdiagrammen.

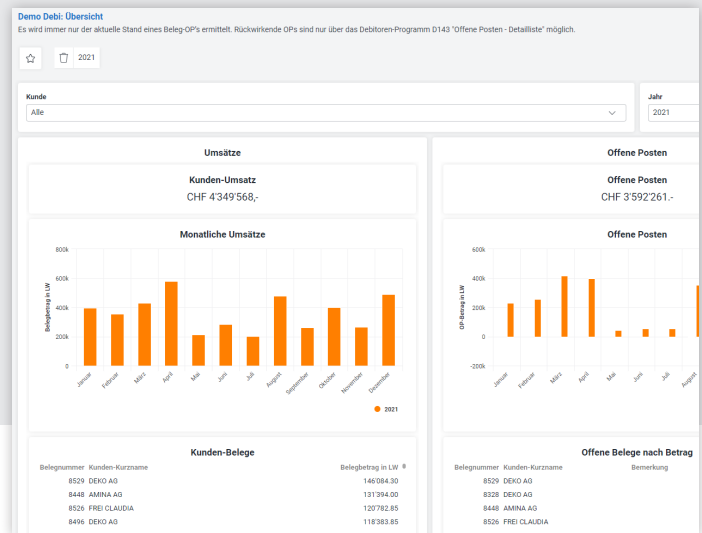
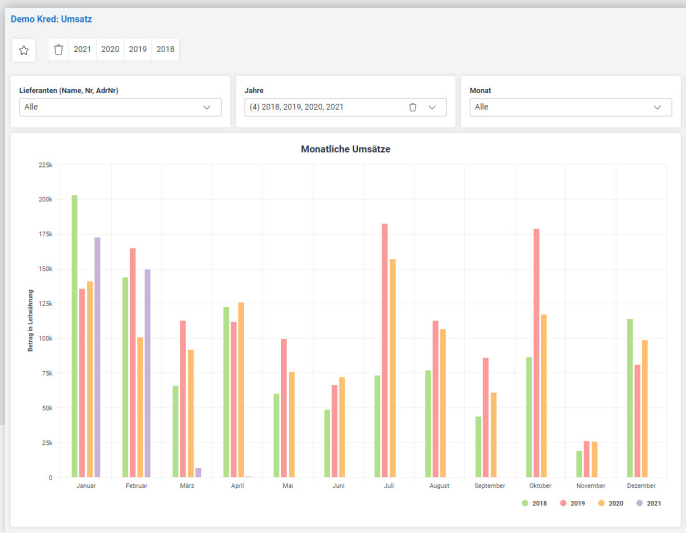


# Im Finanzbereich

Mehr über die integrierte Gesamtlösung unter: [abacus.ch/finanzbuchhaltung](http://abacus.ch/finanzbuchhaltung)



Mehrfjahresvergleich Ihrer Finanzdaten

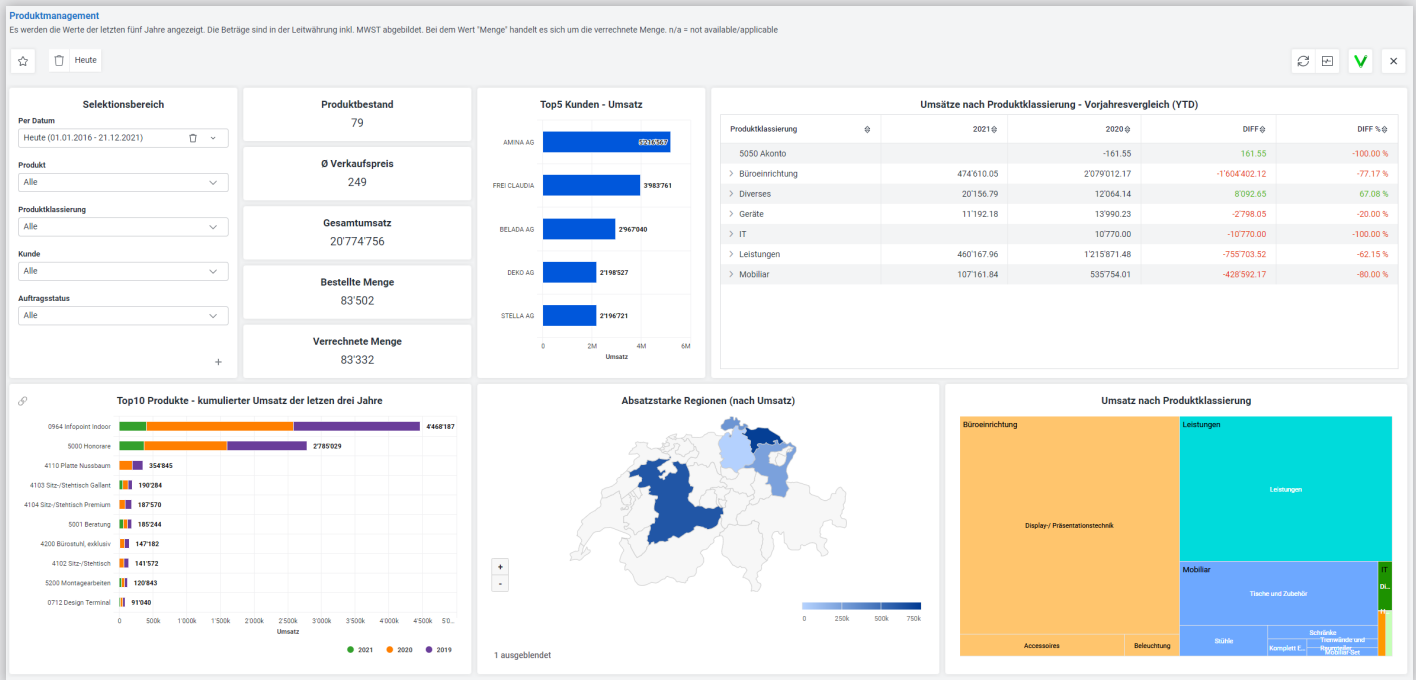


Grafische Übersicht Ihrer Anlagen mit Angaben zu deren Alter und Abschreibung

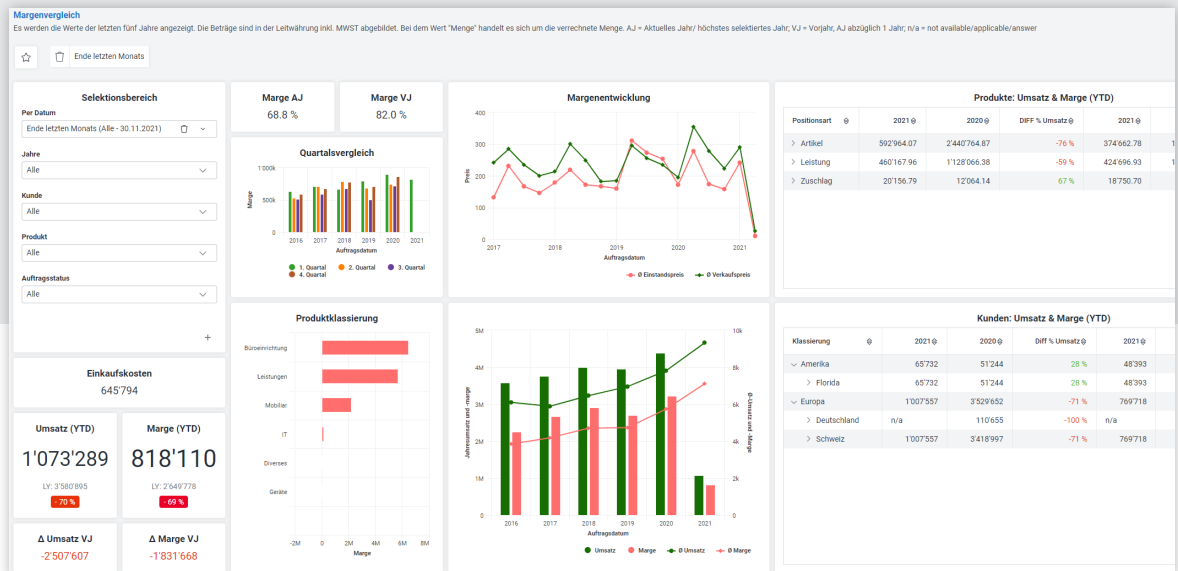
Umsätze, Offene Posten und Zahlungsdauer Ihrer Debitoren auf einen Blick

# Im Bereich Auftragsbearbeitung

Mehr über die integrierte Gesamtlösung unter: [abacus.ch/auftragsbearbeitung](http://abacus.ch/auftragsbearbeitung)



Identifizieren Sie sowohl Ihre Topseller, als auch Ihre Ladenhüter.



Margenvergleich: Wie entwickelt sich Ihre Marge?

## Das sagen unsere Kunden



«Wir setzen den Abacus Data Analyzer für die Datenanalyse für diverse Applikationen ein. Dadurch haben wir stets ein Auge auf die momentane und die zukünftige Rentabilität.»

**Simon Moser**  
Unternehmer, siworks AG

«War die Datenaufbereitung bisher eine ziemlich aufwendige Sache, gestaltet sie sich jetzt direkter und einfacher.»

**Jörg Neeser**  
Stellvertretender Geschäftsführer, Stiftung azb



«Die Bedienung des Werkzeugs ist nahezu selbsterklärend, wodurch die Erstellung der Dashboards nur noch eine Fleissarbeit war. Seither haben wir unsere Lagerqualität viel besser im Blick.»

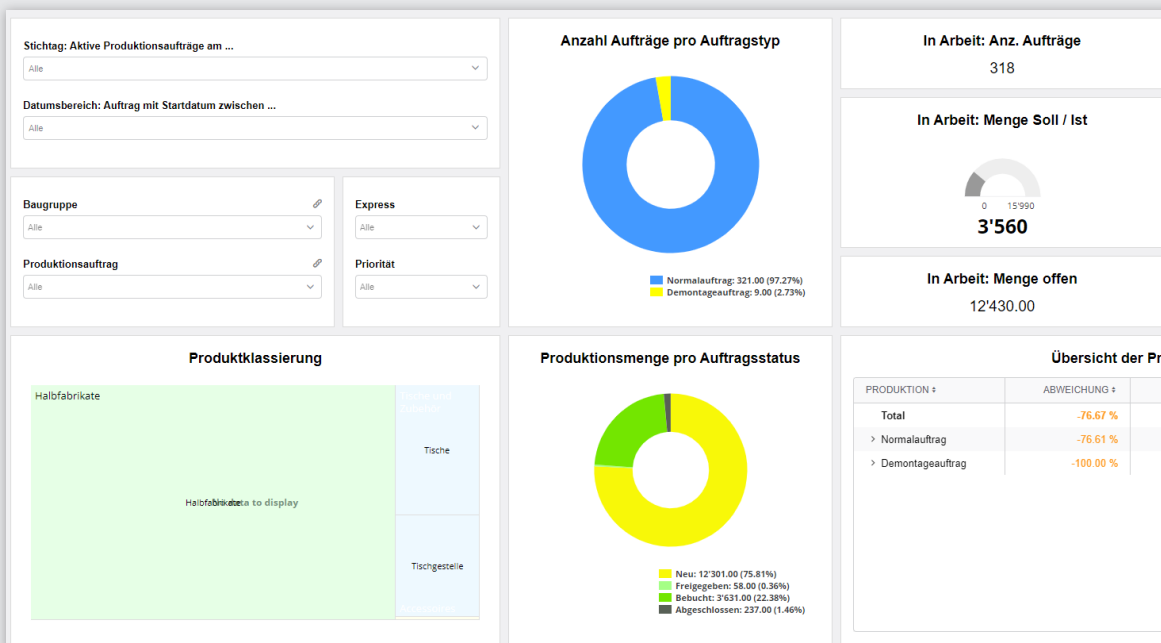
**Marc Beck**  
Geschäftsführer, Faserplast AG

# Demodashboards für weitere Branchen

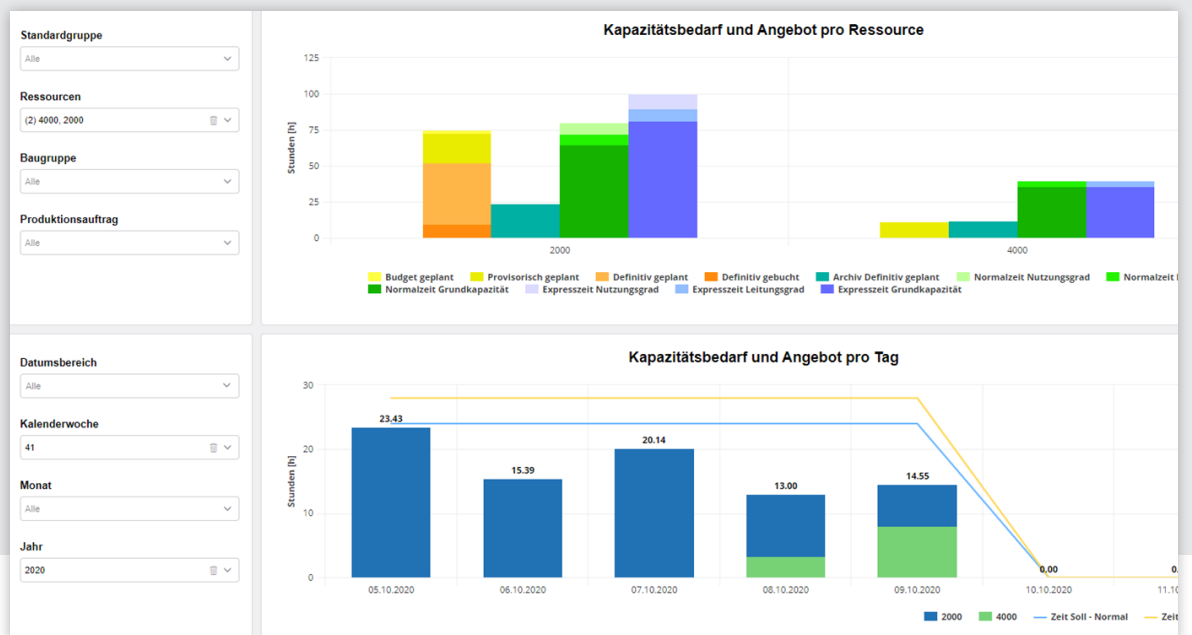
Diverse Demodashboards von Abacus bieten eine einfache Einstiegsmöglichkeit und können nach Belieben angepasst und erweitert werden.

## Im Bereich Produktionsplanung- & steuerung (PPS)

Mehr über die integrierte Gesamtlösung unter: [abacus.ch/pps](http://abacus.ch/pps)



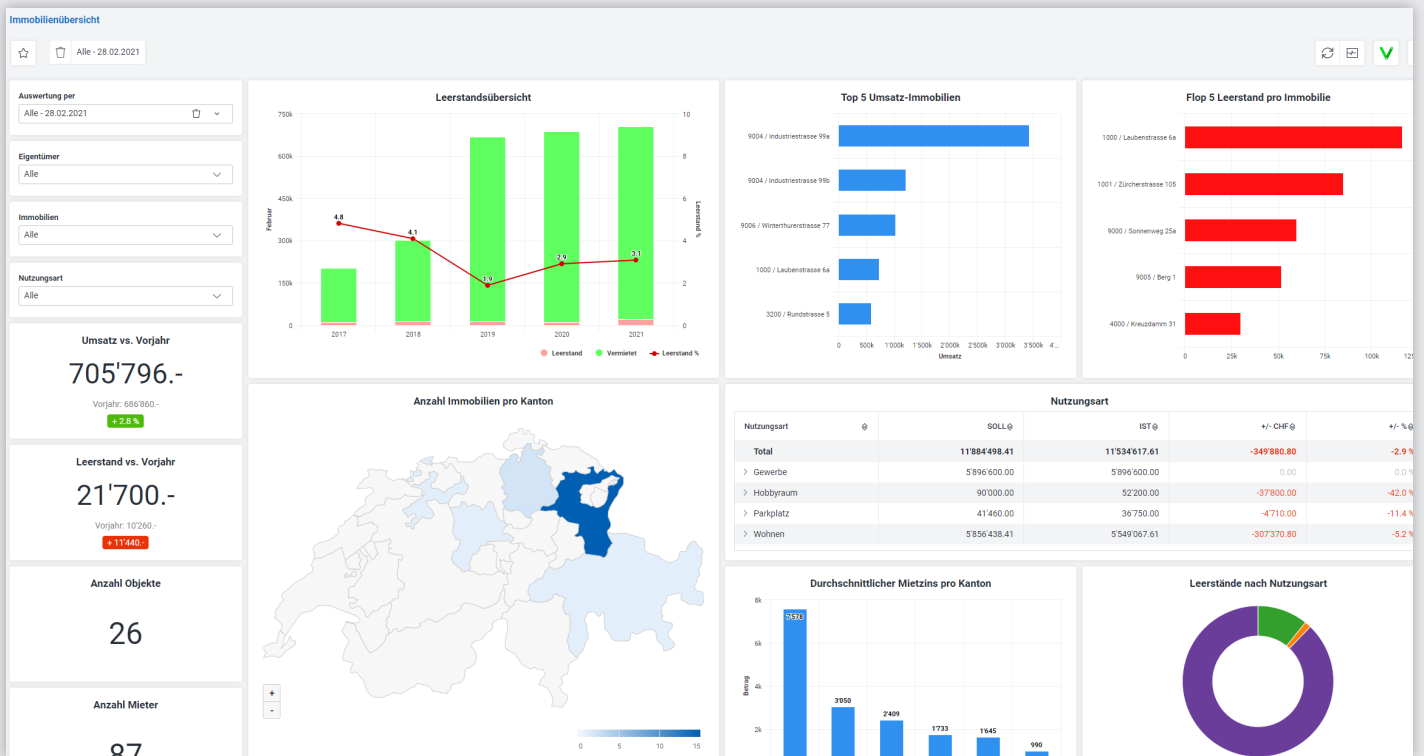
Übersicht Produktionsmengen sowie Aufträge



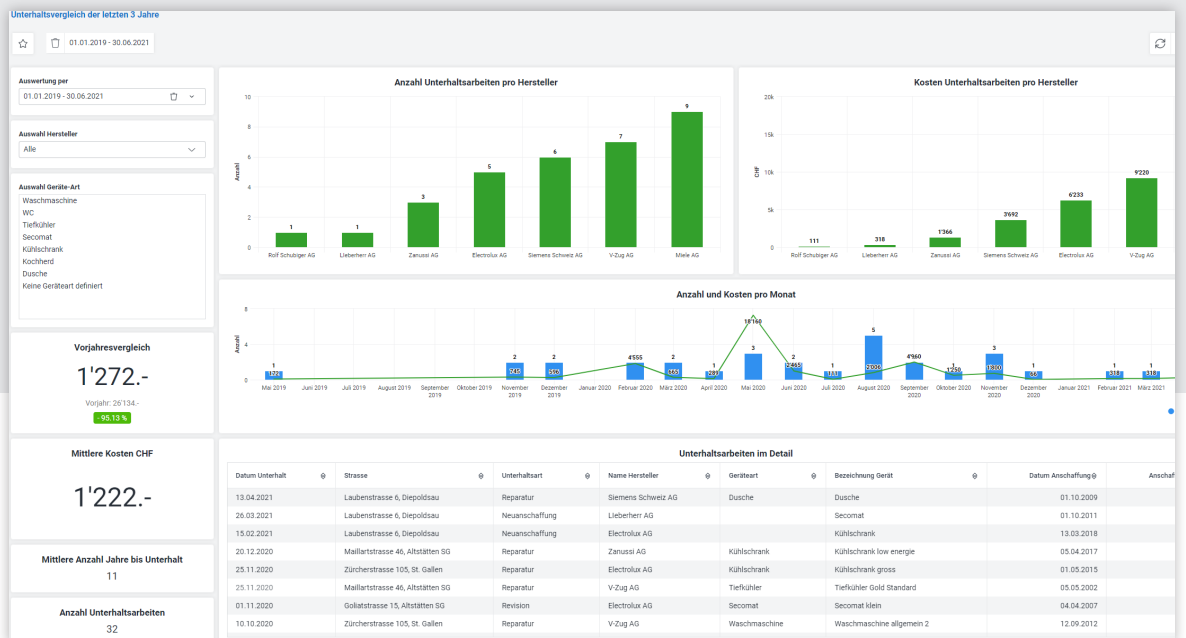
Kapazitätsbedarf sowie Auslastung pro Ressource auf einen Blick

# Im Bereich Immobilienbewirtschaftung

Mehr über die integrierte Gesamtlösung unter: [abacus.ch/abaimmo](http://abacus.ch/abaimmo)



Behalten Sie die Profitabilität ihrer Immobilien steht's im Blick mit einem Dashboard über Umsätze und Leerstände.



Wie viele Unterhaltsarbeiten und Kosten fielen pro Gerät und Hersteller an?

# Funktionen, die Sie lieben werden



## Leistungsfähiges Reportingtool – AbaReport

Über das Auswertungswerkzeug AbaReport können beliebige Informationen aus der Datenbank abgerufen und formatiert werden. Die Direktvorschau zeigt dabei vorgenommene Anpassungen sofort an und weist über eine Validierung auf Optimierungen und Fehldefinitionen hin. Der fertige Report wird anschliessend automatisch als sogenannter Snapshot oder virtueller Datenbestand im Datawarehouse gespeichert. Mit dem Data Analyzer lässt sich dieser daraufhin laden, um das gewünschte Dashboard zu gestalten.



## Externe Daten einbinden

Um die Analyse nicht nur auf Abacus Daten zu beschränken, besteht auch die Möglichkeit, Informationen aus Drittsystemen in die Analyse miteinzubeziehen. AbaReport bietet dafür neben dem Zugriff wie etwa auf Excel auch eine ODBC-Schnittstelle, über die auf verschiedenste Datenbanken direkt zugegriffen werden können. Auch Fremdapplikationen können integriert werden.



## Automatische und zeitgesteuerte Aktualisierungen

Standardmässig werden die Snapshots inkrementell aktualisiert. Das bedeutet, dass beim Start des Dashboards automatisch geprüft wird, ob zwischenzeitlich neue Daten im ERP erfasst wurden. Ist dies der Fall, werden diese automatisch an den bestehenden Snapshot hinzugefügt und der Benutzer analysiert Echtzeitdaten. Ist keine automatische Aktualisierung beim Start gewünscht, oder soll die Datenbasis immer nur zu gewünschten Zeiten aktualisiert werden, kann jede Datengrundlage auch zeitgesteuert über das Datawarehouse Cockpit aktualisiert werden.



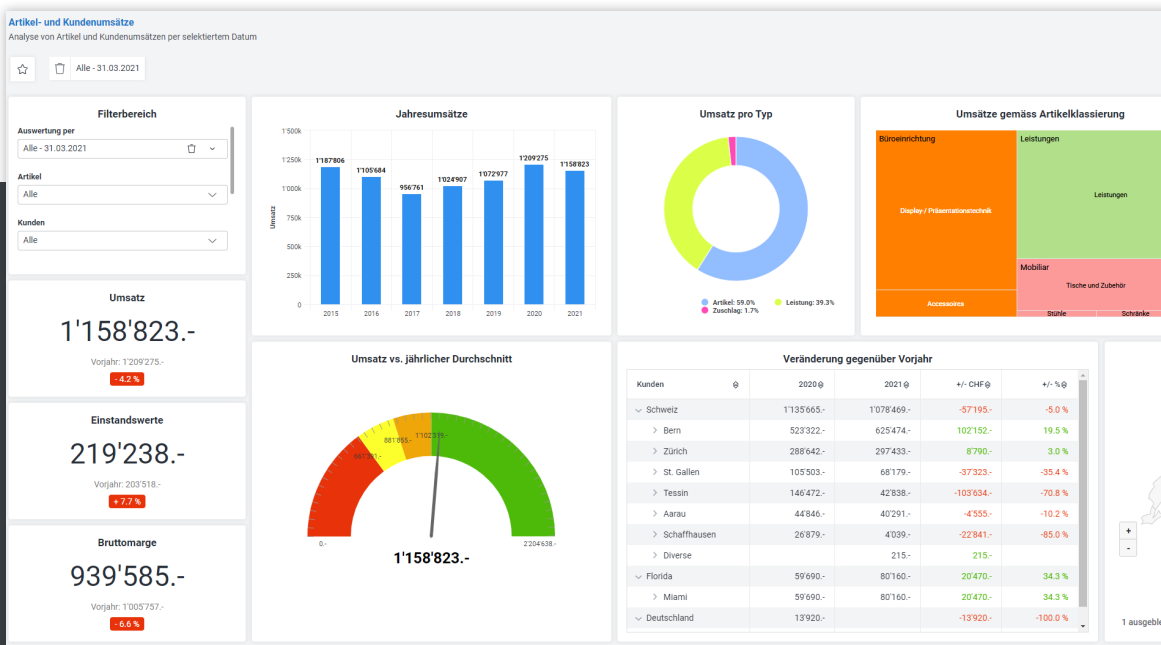
Mit einem Klick zur klaren Übersicht und grafischen Dashboards

# Highlight DeepV – sharing is caring

Auswertungen lassen sich über die in der Schweiz gehostete Sharing-Plattform DeepV mit Dritten teilen. Bei der Veröffentlichung einer Auswertung wird das selektierte Datenset inkl. der Dashboard-Definition in die Cloud transferiert. Dabei wird zudem ein URL erzeugt, der an andere Personen weitergegeben werden kann, um Zugriff auf die Auswertung zu erhalten. Diese benötigen dazu keine Abacus Software und kommen trotzdem in den Genuss der kompletten Analysemöglichkeiten des Data Analyzers.

Versorgen Sie Ihren Verwaltungsrat neben statischen Berichten zusätzlich mit einem DeepV-Link und beantworten Sie Fragen anstelle von Mails direkt auf der Oberfläche über die integrierte Kommentarfunktion. Jede Veröffentlichung kann zudem mit einem Passwort und einem Ablaufdatum versehen werden, so dass Informationen zeitlich beschränkt und gut geschützt in der Cloud abgelegt sind.

DeepV wird innerhalb des Produktes DeepBox von der Firma DeepCloud AG (einer Tochterfirma der Abacus) angeboten und ist im Abomodell verfügbar. Alle Cloud-Daten werden durchgängig in der Schweiz gehostet.



Auswertungen lassen sich über DeepV mit Dritten teilen.

## Neues Dienstleistungsangebot durch Automatisierung

Mit Hilfe der BPE (Business Process Engine) kann der Versand von DeepV-Links auch automatisiert werden. Informieren Sie Ihre Kunden monatlich über den aktuellen Stand Ihrer Bestellungen, bisheriger Umsätze, offenen Posten, usw. Entsprechende Filter sorgen dafür, dass jeder Kunde nur seine eigenen Daten analysieren kann.

Überzeugen Sie sich gleich selbst und testen Sie hier die Möglichkeiten mit DeepV aus.

[hier direkt zu abacus.ch/deepv-dashboard](https://abacus.ch/deepv-dashboard)

# Das Abacus Portfolio

Umfangreich, modular, integriert: Optimieren Sie die Geschäftsprozesse in Ihrem Unternehmen mit der passenden Software von Abacus.

## Produkte

### Finanzen

Finanzbuchhaltung  
Anlagenbuchhaltung  
Electronic Banking

### Personal

Human Resources  
Lohnbuchhaltung  
Zeiterfassung  
Spesenmanagement

### Administration & Vertrieb

Auftragsbearbeitung  
Projektverwaltung  
Flottenmanagement  
CRM  
Archivierung & Scanning  
E-Business / E-Commerce

### Produktion & Service

Produktionsplanung & -steuerung  
Servicemanagement

## Branchen

### Bauhaupt- / nebegewerbe

AbaBau

### Dienstleistung & Beratung

AbaProject

### Energieversorger

AbaEnergy

### Gastgewerbe

AbaGastro

### Gebäudereinigung

AbaClean

### Heime & Institutionen

AbaCare

### Immobilienbewirtschaftung

AbaImmo

### Öffentliche Verwaltung

AbaGovernment

### Treuhand

AbaTreuhand

Weitere Branchen-Lösungen für Ingenieure, Architekten, Banken, Hotels und Non-Profit-Organisationen auf [abacus.ch](http://abacus.ch)

## Apps & Portale

### AbaClik

App für Spesen, Absenzen,  
Zeiterfassung & mehr

### AbaClock

iPad-Terminal für die  
Zeiterfassung

### MyAbacus

Mitarbeiter-Portal

### AbaPlan

Portal für integrierte  
Personaleinsatzplanung

### AbaPoint

App- & Bluetooth-Sender  
für Zeiterfassung

### AbaSmart

Business-App für Tages-  
& Arbeitsrapport

### AbaWeb

Die Business Software  
aus der Cloud

### Swiss21

Die kostenlose Business  
Software Plattform

Für eine unverbindliche Präsentation stehen Ihnen unsere Abacus Partner gerne zur Verfügung.

Weitere Informationen finden Sie unter: [abacus.ch/ada](http://abacus.ch/ada)

Abacus Research AG  
Abacus-Platz 1  
9300 Wittenbach SG  
+41 71 292 25 25  
[info@abacus.ch](mailto:info@abacus.ch)

 **ABACUS**





**Abacus Vertriebspartner**

Ihre Axept Business Software AG in:

Kemptthal ZH, Schönbühl BE,  
St. Gallen und Pratteln BL

Zentrale: 058 871 94 11  
E-Mail: [kontakt@axept.ch](mailto:kontakt@axept.ch)